

# RECYBEM

Informatiefolder voor gemeenten | Maart 2020

Gratis inzameling van gebruikte en min of meer schone autobanden van personenwagens, bestelwagens, caravans, campers en aanhangwagens die vallen onder het Besluit beheer autobanden volgens het principe 'éénmaal oud voor éénmaal nieuw' en die afkomstig zijn van particuliere inwoners na een bandenwissel (maximaal 4 per jaar per inwoner)

## RecyBEM-banden



## NIET-RecyBEM-banden

Banden van alternatief of bedrijfsmatig gebruik zoals boerenbanden, banden van kartbanden en bouw en infrastructuur, banden van sloopauto's en alle andere banden zoals banden met velg, motorbanden, truckbanden etc.



ONDERWEG NAAR EEN **CIRCULAIRE** ECONOMIE  
JAARLIJKS **NEGEN MILJOEN** INGEZAMELDE AUTOBANDEN  
**GRONDSTOFFEN** VOOR DE TOEKOMST  
MINDER **CO<sub>2</sub>-UITSTOOT**

ECOLOGISCHE BESPARING GELIJK AAN:

26.000.000

kilo rubber

6.300.000

kilo staal

70.000.000

kilo CO<sub>2</sub>-uitstoot

14.933.334

kilowattuur



Oude  
banden,  
nieuw  
leven.

Inzameling van gebruikte banden  
voor een schoner milieu.

RecyBEM B.V.



BAND & MILIEU

RecyBEM organiseert de gratis inzameling van autobanden (RecyBEM-banden) die door particuliere inwoners naar de milieustraat worden gebracht (max 4 per jaar per inwoner).



Hoe worden autobanden uit de vervangingsmarkt in Nederland ingezameld bij gemeenten? Welke autobanden worden gratis onder de RecyBEM-regeling ingezameld? Wat gebeurt er met de gratis afgevoerde RecyBEM-banden? Hoeveel CO<sub>2</sub> wordt hiermee bespaard? Wat moet een gemeente doen om hier haar steentje aan bij te dragen? In deze informatiefolder leest u meer over het inzameling- en verwerkingsysteem voor gebruikte autobanden uit de vervangingsmarkt in Nederland. RecyBEM geeft u in deze folder informatie over de wettelijke grondslag, de werking van het RecyBEM-systeem voor de inzameling bij gemeenten, de autobanden die door RecyBEM worden ingezameld bij gemeenten en de verplichtingen die u als gemeente hiervoor heeft gekregen. Mocht u na het lezen van deze folder nog vragen hebben, dan kunt u contact met ons opnemen.

## Besluit beheer autobanden

Om te zorgen voor een gestructureerde inzameling en milieuverantwoorde verwerking van gebruikte autobanden is sinds 1 april 2004 het Besluit beheer autobanden (Besluit) van kracht. Het Besluit is gebaseerd op de Wet Milieubeheer. Als gevolg van het Besluit kan de consument bij aankoop van autobanden waar de wettelijke afvalbeheersbijdrage voor betaald is, evenveel gebruikte autobanden kosteloos bij de retailer inleveren volgens het principe 'éénmaal oud voor éénmaal nieuw'. RecyBEM-gecertificeerde inzamelingsbedrijven zamelen vervolgens deze gebruikte RecyBEM-banden kosteloos in bij de ontdoeners. Ook gemeenten kunnen de door hen van particuliere inwoners ingenomen afgedankte autobanden gratis afgeven aan een RecyBEM-inzamelaar, mits de autobanden vallen onder het Besluit en wordt voldaan aan de voorwaarden. Het gaat dan alleen om autobanden uit de vervangingsmarkt (RecyBEM-banden) die door particuliere inwoners van de gemeente in kleine aantallen (**max 4 per jaar per inwoner**) naar de milieustraat worden gebracht en door gemeenten ingezamelde partijen in de natuur onbeheerd achtergelaten autobanden.

### Als gevolg van het Besluit kunnen gemeenten:

- autobanden uit de vervangingsmarkt (RecyBEM-banden), die door inwoners in kleine aantallen naar de milieustraat worden gebracht, gratis laten inzamelen
- in de natuur onbeheerd achtergelaten en door de gemeente ingezamelde autobanden gratis laten inzamelen

### De inzameling van RecyBEM-banden door RecyBEM-inzamelaars bij gemeenten vindt plaats:

- ten minste om niet;
- vanaf een ingevolge artikel 10.22, eerste lid, onder b, van de Wet milieubeheer ter beschikking gestelde plaats, en
- binnen negen weken nadat de autobanden door of namens de gemeente zijn aangeboden.

U kunt het Besluit beheer autobanden vinden op <https://wetten.overheid.nl/BWBR0016038/2009-05-01>

## Uitvoering van het Besluit door RecyBEM

RecyBEM is een initiatief van de bandenleveranciers, die in 2004 RecyBEM oprichtten om invulling te geven aan de verantwoordelijkheden uit het Besluit. Sinds 1 april 2004 organiseren we in Nederland de inzameling en recycling van gebruikte autobanden uit de vervangingsmarkt. Voor iedere autoband (nieuw of gebruikt) die voor de eerste keer op de Nederlandse markt gebracht wordt, zamelen RecyBEM-gecertificeerde inzamelaars een gebruikte autoband gratis in: éénmaal oud voor éénmaal nieuw. We zorgen ervoor dat de afgedankte autobanden nuttig worden toegepast, waarbij tenminste tachtig procent van het gewicht als product of materiaal wordt hergebruikt. De structuur van het RecyBEM-systeem is gebaseerd op zoveel mogelijk vrije marktwerking. Dit betekent dat ontdoeners, gemeenten, inzamelaars, recyclers en verwerkers zelf bepalen met wie en hoe zij zaken doen binnen de keten van RecyBEM-banden. U kunt als gemeente zelf kiezen met welke RecyBEM-inzamelaar u samenwerkt voor de inzameling van RecyBEM-banden en niet-RecyBEM-banden.

De inzamelaars en recyclers zijn ISO-gecertificeerd en voldoen daarnaast aan een aanvullend eisenpakket van RecyBEM met kwaliteits- en milieucriteria.

## Voorwaarden

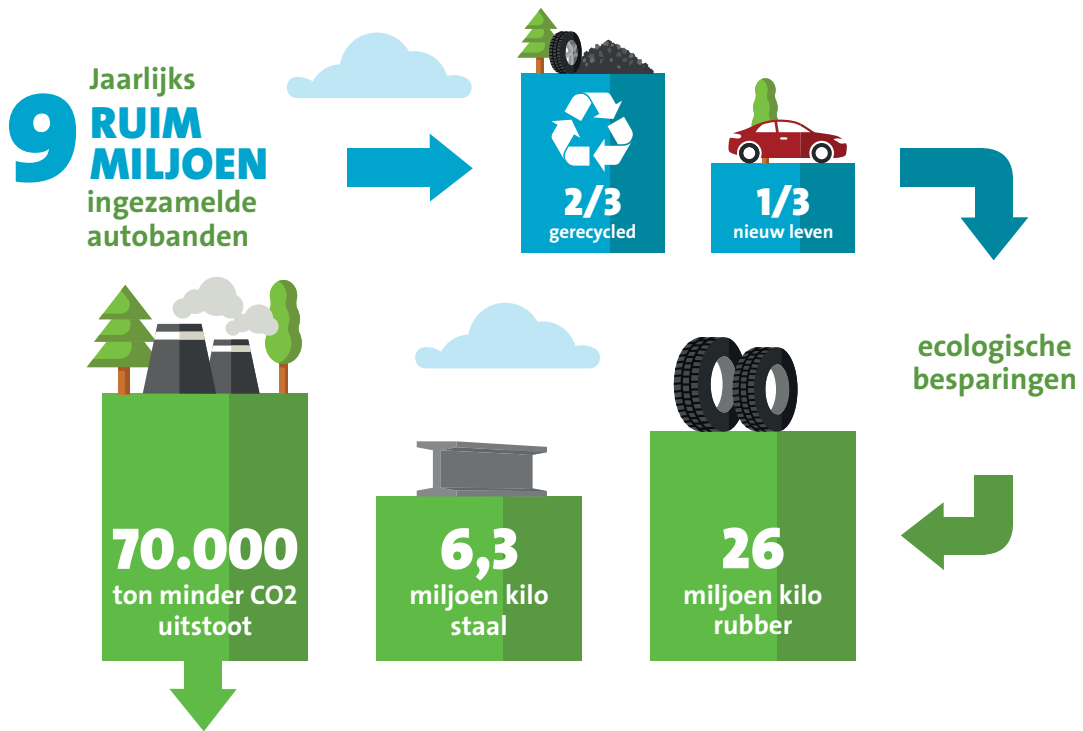
In paragraaf 3.6 van de Nota van Toelichting staat de rol van de gemeenten ten aanzien van de inzameling van autobanden onder de RecyBEM-regeling beschreven. Volgens de Nota van Toelichting is de gemeente verantwoordelijk voor de inname van autobanden die afkomstig zijn van particuliere huishoudens (artikel 10.22 van de Wet Milieubeheer). Het is echter een gemeente volgens de Nota van Toelichting niet toegestaan om een grote partij afgedankte autobanden onder de RecyBEM-regeling te accepteren: “omdat zij alleen gebruikte autobanden van particuliere huishoudens innemen”.

U kunt de Nota van Toelichting vinden op <https://zoek.officielebekendmakingen.nl/stb-2003-564.html>

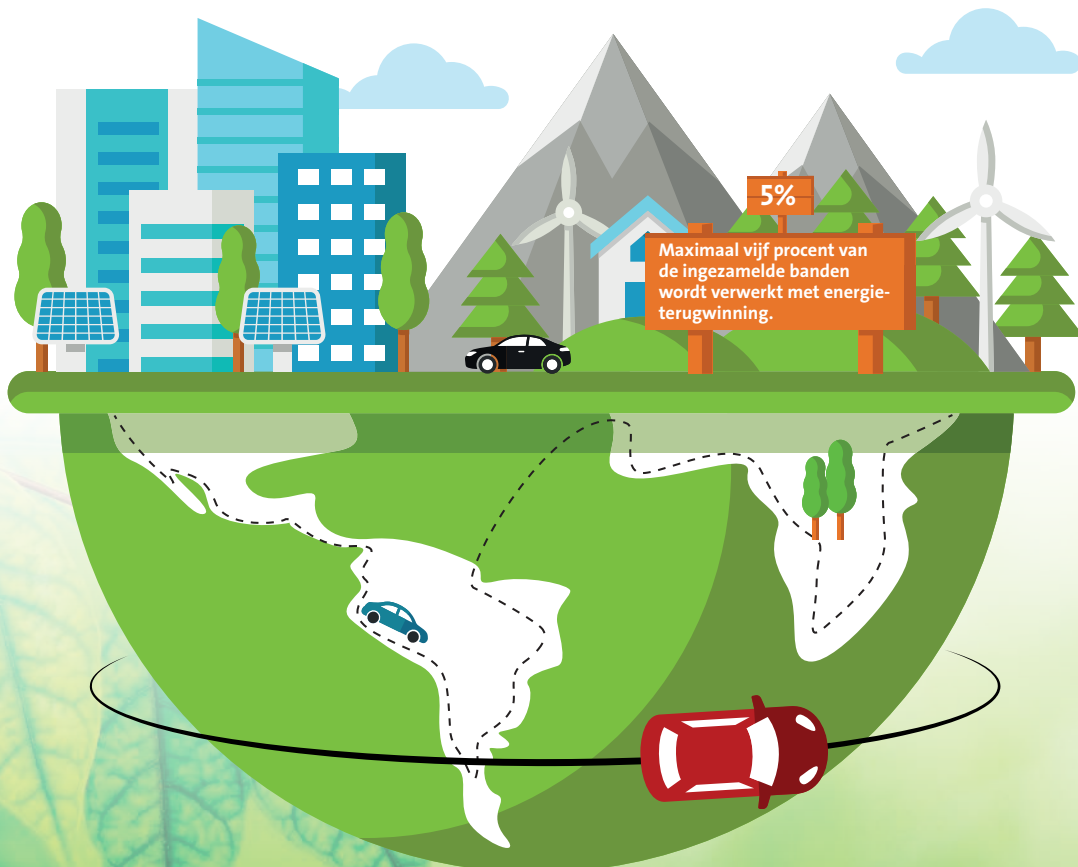
Volgens de Nota van Toelichting dienen gemeenten afspraken na te komen *over de wijze van inname, sortering, opslag en afvoer van door de gemeente van particulieren ingenomen autobanden of van onbeheerd achtergelaten autobanden* onder de RecyBEM-regeling. Om RecyBEM-banden, die door particuliere inwoners in kleine aantallen (**max 4 per jaar per inwoner**) naar de milieustraat gebracht zijn, gratis door RecyBEM te laten inzamelen dient de gemeente aan een aantal voorwaarden te voldoen:

1. De gemeente ziet er op toe dat alleen voor de RecyBEM-banden die door particuliere inwoners worden gebracht (**maximaal 4 per inwoner per jaar**) gebruik gemaakt wordt van de (gratis) inzamelingsmogelijkheid via de RecyBEM-regeling en houdt hiervan een registratie bij. Dit kan bijvoorbeeld door de afgifte per particuliere inwoner bij te houden door middel van registratie op het RecyBEM-formulier ‘Afgifte RecyBEM-band’.
2. De gemeente slaat RecyBEM-banden gescheiden op van niet-RecyBEM-banden. Dit kan door een aparte container voor RecyBEM-banden en een aparte container voor niet-RecyBEM-banden te plaatsen op de milieustraat. De container voor RecyBEM-banden dient aan de bovenkant gesloten te zijn en dient te voldoen aan de specificaties van de inzamelaar die de RecyBEM-banden onder de RecyBEM-regeling afvoert. De beide containers zijn van duidelijke instructies voorzien met betrekking tot RecyBEM-banden en niet-RecyBEM-banden.
3. Naast de controle op de herkomst dienen RecyBEM-banden vrij te zijn van ander afval (velgen, grond etc.) en min of meer schoon zijn. Let op: het ontvelgen van een band zorgt er niet voor dat deze onder de RecyBEM-regeling kan worden ingezameld. Hiervoor is namelijk de herkomst en het type band van belang. Banden die door particulieren zijn gebracht met velg en apart zijn uitgesorteerd kunnen na ontvelging op de milieustraat (meestal) niet onder de RecyBEM-regeling worden ingezameld. De meeste banden die ontvelgd worden zijn niet afkomstig uit de vervangingsmarkt en kunnen daardoor niet door RecyBEM gratis worden ingezameld. Na het eventueel ontvelgen op de milieustraat dienen deze banden (na herkomstverificatie meestal) in de container voor niet-RecyBEM-banden te worden opgeslagen.
4. De gemeente dient administratief aan te kunnen tonen dat alleen RecyBEM-banden onder de RecyBEM-regeling worden afgevoerd en dat niet-RecyBEM-banden separaat worden ingezameld. Het aantal ingezamelde RecyBEM-banden komt overeen met het aantal door particuliere inwoners gebrachte RecyBEM-banden volgens de registratie van de afgifte. Voor de ingezamelde RecyBEM-banden dient de gemeente een administratie bij te houden van ondertekende begeleidingsbrieven voor het ingezamelde aantal onder de RecyBEM-regeling. Inzameling onder de RecyBEM-regeling kan alleen plaatsvinden als een daartoe bevoegde medewerker van de milieustraat de inzamelbon van de RecyBEM-inzamelaar ondertekent voor het juiste aantal ingezamelde banden op het moment van inzameling door de inzamelaar.

# RecyBEM: Inzameling van gebruikte autobanden voor een schoner milieu



Vergelijkbaar met: 465 miljoen autokilometers, ruim 11.600 keer de aardbol rond of de aanplant van 465 duizend bomen.



Onderweg naar een circulaire economie.

## Het inzameling- en verwerkingsysteem RecyBEM

Sinds 2004 worden in Nederland alle gebruikte autobanden uit de vervangingsmarkt door RecyBEM ingezameld en op een milieuverantwoorde manier verwerkt. Per 7 juli 2015 heeft het ministerie van Infrastructuur en Waterstaat het RecyBEM-systeem algemeen verbindend verklaard. Voor iedere autoband (nieuw of gebruikt) die op de Nederlandse markt gebracht wordt, dient door de producenten en importeurs de afvalbeheersbijdrage betaald te worden aan de Stichting Fonds Band en Milieu. De AVV zorgt ervoor dat alle producenten en importeurs verplicht worden bij te dragen aan de kosten van inzameling en recycling van autobanden uit de vervangingsmarkt. RecyBEM is de uitvoeringsorganisatie van het Besluit beheer autobanden. Met de afvalbeheersbijdrage wordt de inzameling en verwerking van gebruikte autobanden onder de RecyBEM-regeling gefinancierd. RecyBEM-gecertificeerde inzameling- en recyclingbedrijven zorgen voor de gestructureerde inzameling en hoogwaardige verwerking van autobanden.

Een actueel overzicht van de gecertificeerde bedrijven staat op onze website:

- De gecertificeerde inzamelaars: [www.recybem.nl/inzamelaars](http://www.recybem.nl/inzamelaars)
- De gecertificeerde recyclers: [www.recybem.nl/recyclers](http://www.recybem.nl/recyclers)

## Hoe werkt het RecyBEM-systeem voor gemeenten?

1. Particuliere inwoners van gemeenten brengen (**max 4 per jaar per inwoner**) autobanden naar de gemeente om zich ervan te ontdoen.
2. De gemeente ziet erop toe dat alleen particuliere inwoners van de eigen gemeente banden komen brengen.
3. De gemeente zorgt ervoor dat de autobanden worden gescheiden in RecyBEM-banden en niet-RecyBEM-banden. De gemeente controleert dat alleen de autobanden uit de vervangingsmarkt die door particuliere inwoners in kleine aantallen worden gebracht en waarvoor aan de voorwaarden is voldaan in de container voor RecyBEM-banden worden opgeslagen. Dit is ook in de administratie aantoonbaar door bijvoorbeeld het RecyBEM-formulier 'Afgifte RecyBEM-band'. De gemeente is verantwoordelijk om te voldoen aan de voorwaarden voor inzameling onder de RecyBEM-regeling.
4. De gemeente laat de banden die onder de RecyBEM-regeling worden ingezameld aantoonbaar gescheiden verzamelen van niet-RecyBEM-banden en rubberafval.
5. RecyBEM-gecertificeerde inzamelaars halen binnen negen weken na het aanbieden de RecyBEM-banden kosteloos op bij de milieustraat. De gemeente ontvangt de ondertekende RecyBEM-inzamelbon als bewijs van inzameling. De gemeente is verantwoordelijk voor ondertekening van de RecyBEM-inzamelbon voor het juiste aantal ingezamelde banden onder de RecyBEM-regeling door een daartoe bevoegd persoon.
6. De inzamelaars transporteren de RecyBEM-banden naar de eigen bedrijfslocatie. Keurmeesters sorteren op deze eigen locatie de ingezamelde RecyBEM-banden.
7. RecyBEM-banden die geschikt zijn voor tweede gebruik krijgen een nieuw leven door hergebruik als band, als occasion-band of door loopvlakvernieuwing. De schrotbanden worden verwerkt in verschillende toepassingen. Tussen de zestig en zeventig procent van de gebruikte banden krijgt een nieuw leven als grondstof na verwerking door RecyBEM-gecertificeerde recyclers. De overige schrotbanden krijgen een alternatieve bestemming of worden als brandstof gebruikt in cementovens en warmtekrachtinstallaties.

RecyBEM organiseert de gratis inzameling van autobanden (RecyBEM-banden) die door particuliere inwoners naar de milieustraat worden gebracht (max 4 per jaar per inwoner).



## Registratie van afgifte en inzameling

Belangrijk is dat de gemeente in de administratie kan aantonen dat aan de voorwaarden voor gratis inzameling onder de RecyBEM-regeling is voldaan. Zo dient de gemeente te kunnen aantonen dat alleen autobanden uit de vervangingsmarkt die door particuliere inwoners in kleine aantallen worden gebracht, en waarvan de herkomst is geverifieerd, worden afgevoerd via de RecyBEM-regeling. De gemeente houdt ook een registratie bij van de onder tekende RecyBEM-inzamelbonnen. Het is van groot belang dat de gemeente het aantal af te voeren RecyBEM-banden controleert en dat een daartoe bevoegd persoon de RecyBEM-inzamelbonnen ondertekent voor het juiste aantal ingenomen autobanden. Het aantal RecyBEM-banden dat kan worden ingezameld door de inzamelaar onder de RecyBEM-regeling dient overeen te komen met de registratie van de ingenomen RecyBEM-banden van particuliere inwoners.

## In de natuur onbeheerd achtergelaten autobanden

Zijn er autobanden in de natuur gedumpt? U kunt de autobanden inzamelen en apart van andere banden opslaan op de milieustraat. RecyBEM kan deze autobanden vervolgens gratis voor u inzamelen. We verzoeken u om hiervoor een melding te maken via het formulier op onze website: [www.recybem.nl/gemeenten/dumping](http://www.recybem.nl/gemeenten/dumping).

## Een overslaglocatie

Maakt u gebruik van een overslaglocatie? Worden de door particulieren afgegeven autobanden van verschillende milieustraten binnen de gemeente overgebracht naar een overslaglocatie voordat de inzamelaar de banden komt ophalen? U vervult daarmee in zekere zin een logistieke dienst voor de inzamelaar, mits deze overslaglocatie ook een daartoe ter beschikking gestelde plaats binnen de gemeente is waar in voldoende mate gelegenheid wordt geboden om grove huishoudelijke afvalstoffen achter te laten ingevolge artikel 10.22, eerste lid, onder b, van de Wet milieubeheer. Als gevolg van uw logistieke dienst hoeft de inzamelaar namelijk niet op de verschillende locaties in te zamelen, maar alleen op de overslaglocatie. U dient samen met uw inzamelaar een uitbestedingsovereenkomst Logistieke Dienst in te vullen. U behoudt dezelfde verplichtingen. Zo dient u ook op de overslaglocatie de RecyBEM-banden gescheiden op te slaan en in te laten zamelen door uw inzamelaar. U dient voor de RecyBEM-banden aan te kunnen tonen dat deze alleen afkomstig zijn van particuliere inwoners die zich in kleine aantallen van autobanden ontdoen na aankoop van nieuwe banden.

## Controle van inzamelaantallen

RecyBEM controleert jaarlijks bij zo'n duizend ontdoeners en vijftig gemeenten of verschillende deelnemers binnen ons systeem, zowel ontdoeners en gemeenten als inzamelaars, zich conformeren aan de verplichtingen uit het Besluit, de contractuele afspraken en de registratieverplichtingen. Tijdens controles bekijken de auditors de instructies voor de gescheiden inzameling van RecyBEM-banden en niet-RecyBEM-banden op de milieustraat en beoordelen ze de registratie van de door particuliere inwoners in kleine aantallen afgegeven banden. Om het inzameling- en verwerkingsstelsel te controleren wordt bij de controle ook de registratie van de RecyBEM-begeleidingsbonnen beoordeeld. Deze bon is voor de gemeente het bewijs van het aantal afgevoerde banden via de RecyBEM-regeling. Voor de inzamelaar is deze bon het bewijs van het aantal ingezamelde RecyBEM-banden. Het is daarom zowel voor de gemeente als voor de inzamelaar van belang dat de gemeente tijdens de inzameling het aantal afgegeven banden controleert en de RecyBEM-begeleidingsbon ondertekent voor het juiste aantal ingenomen RecyBEM-banden, waarbij de bon alleen geldig is als deze door een gemachtigd persoon ondertekend is.

# RecyBEM-inzamelaars

De gemeente is vrij in de keuze voor een RecyBEM-inzamelaar. Met de inzamelaar kan een gemeente afspraken maken over bijvoorbeeld de voorwaarden voor de inzameling van banden die niet onder de RecyBEM-regeling vallen. Heeft u nog geen inzamelaar? U kunt zelf contact opnemen met een gecertificeerde RecyBEM-inzamelaar:

## Gecertificeerde inzamelaars

RecyBEM werkt samen met professionele bandeninzamelingsbedrijven. Zij zorgen voor een gestructureerde en efficiënte inzameling van gebruikte autobanden. De gecertificeerde inzamelingsbedrijven voldoen aan strenge kwaliteitseisen die contractueel zijn vastgelegd.

Het actuele overzicht van gecertificeerde inzamelaars is te vinden op [www.recybem.nl/inzamelaars](http://www.recybem.nl/inzamelaars)

### AT Bandenexport

Conradstraat 12  
3364 AC SLIEDRECHT  
Tel. (0184) 42 03 33  
[info@atbandenexport.com](mailto:info@atbandenexport.com)

### AT Banden Weert V.O.F.

Roermondseweg 84 A  
6004 AT WEERT  
Tel. (0495) 58 79 45  
[atbandenweert@gmail.com](mailto:atbandenweert@gmail.com)

### Berkvens Bandenrecycling

Vlechter 3  
5711 LS SOMEREN  
Tel. (0493) 49 12 32  
[pband@xs4all.nl](mailto:pband@xs4all.nl)

### B.V. Autobandrecycling.nl

Voltaweg 1  
9503 GR STADSKANAAL  
Tel. (085) 27 36 759  
[info@autobandrecycling.nl](mailto:info@autobandrecycling.nl)

### Euroband B.V.

Velsenstraat 4  
4251 LJ WERKENDAM  
Tel. (0183) 50 50 47  
[info@euroband.info](mailto:info@euroband.info)

### FTS Trading

Industrieweg 77  
1775 PW MIDDENMEER  
Tel. (0227) 50 13 68  
[info@ftstrading.nl](mailto:info@ftstrading.nl)

### Granuband B.V.

Siciliëweg 20  
1045 AS AMSTERDAM  
Tel. (020) 497 82 01  
[inzameling@granuband.com](mailto:inzameling@granuband.com)

### Gruba Autobanden B.V.

Hendrik ter Kuilestraat 201  
7547 SK ENSCHEDE  
Tel. (053) 436 70 46  
[info@gruba.nl](mailto:info@gruba.nl)

### Groothandel Kranenburg

Achterstraat 10b  
4115 RP ASCH  
Tel. (0345) 50 17 41  
[groothandel@kranenburgvof.nl](mailto:groothandel@kranenburgvof.nl)

### Limado Autobanden Recycling B.V.

De Stater 10  
5737 RV LIESHOUT  
Tel. (0499) 42 10 14  
[Kantoor@limado.nl](mailto:Kantoor@limado.nl)

### Lintire B.V.

Lange Dreef 2  
4131NH VIANEN  
Tel. (0347) 34 44 01  
[info@lintire.nl](mailto:info@lintire.nl)

### Reedijk Used Tyres B.V. Dordrecht

Pieter Zeemanweg 200  
3316 GZ DORDRECHT  
Tel. (078) 676 17 10  
[info@reedijkusedtyres.nl](mailto:info@reedijkusedtyres.nl)

### Reedijk Used Tyres B.V. Elburg

Industriestraat 27  
8081 HH ELBURG  
Tel. (0525) 68 22 44  
[info@reedijkusedtyres.nl](mailto:info@reedijkusedtyres.nl)

### Renewi Nederland B.V., Noord-Oost

Fokkerstraat 14  
7903 AP HOOGEVEEN  
Tel. (088) 700 30 50  
[noordoost@renewi.com](mailto:noordoost@renewi.com)

### Rubber Recycling Overpelt bvba

Emiel Vlieberghlaan 3  
B-3900 OVERPELT / BELGIE  
Tel. (0032) 11 806 488  
[info@rubberrecycling.be](mailto:info@rubberrecycling.be)

### Siba Autobanden B.V.

Industrielaan 22  
5406 XC UDEN  
Tel. (0413) 25 08 03  
[info@siba.nl](mailto:info@siba.nl)

### Bandenhandel Stienstra

It West 19  
9284 KD AUGUSTINUSGA  
Tel. (0512) 35 15 26  
[info@bandenhandelstienstra.nl](mailto:info@bandenhandelstienstra.nl)

### Bandenhandel Tielemans V.O.F.

Kruisstraat 126B  
5502 JJ VELDHOVEN  
Tel. (040) 254 53 32  
[info@tielemans-banden.nl](mailto:info@tielemans-banden.nl)

### Total Recycling Industries B.V.

Newtonweg 3  
8912 BD LEEUWARDEN  
Tel. (058) 213 70 66  
[tri@tri.nl](mailto:tri@tri.nl)

### De Zwarte Band

Witte Paal 39  
1742 NL SCHAGEN  
Tel. (0224) 21 71 26  
[info@dezwardebandedu.eu](mailto:info@dezwardebandedu.eu)

RecyBEM organiseert de gratis inzameling van autobanden (RecyBEM-banden) die door particuliere inwoners naar de milieustraat worden gebracht (max 4 per jaar per inwoner).



## RecyBEM-banden

U heeft al gelezen dat onder de RecyBEM-regeling uitsluitend RecyBEM-banden gratis worden ingezameld. Maar wat zijn RecyBEM-banden? RecyBEM-banden zijn autobanden die vallen onder het Besluit beheer autobanden. Een producent of importeur heeft hiervoor de wettelijke afvalbeheersbijdrage voldaan en daarmee kunnen deze autobanden gratis worden ingezameld onder de RecyBEM-regeling. Het gaat dan alleen om gebruikte autobanden uit de vervangingsmarkt volgens het principe 'éénmaal oud voor éénmaal nieuw'. Volgens de definitie zijn autobanden die vallen onder het Besluit de banden die bestemd zijn voor voertuigen en aanhangwagens zoals gedefinieerd in het Besluit, artikel 1a en 1b, zijnde personenwagenbanden, banden voor lichte bedrijfsauto's, banden van aanhangwagens (o.a. caravans, boedelbakken en paardentrailers) en banden voor deze voertuigen aangeboden bij gemeenten die min of meer schoon zijn en die afkomstig zijn van particuliere inwoners na een bandenwissel (maximaal 4 per jaar per inwoner), mits deze banden vallen onder de jaarlijks door de European Tyre and Rim Technical Organisation (ETRTO) vastgestelde definitielijsten Passenger Car Tyres en de Lite Trucks van de lijst Commercial Vehicles.

Banden van alternatief of bedrijfsmatig gebruik, zoals boerenbanden, banden van kartbanen en bouw en infrastructuur, ieder ander bedrijfsmatig gebruik, banden van sloopauto's, andere banden zoals banden met velg, truckbanden, vrachtwagenbanden, fietsbanden, motorbanden en alle andere banden die niet direct afkomstig zijn van een bandenwissel door bijvoorbeeld garages zijn niet-RecyBEM-banden. Deze producten en banden vallen niet onder de RecyBEM-regeling voor gratis inzameling. Rubberproducten, niet-RecyBEM-banden en autobanden die ondanks de herkomstverificatie niet schoon worden aangeboden, dienen gescheiden van de RecyBEM-banden te worden opgeslagen. Indien een gemeente deze andere banden laat afvoeren door een RecyBEM-inzamelaar dan kan de gemeente hierover aparte afspraken maken met de inzamelaar, zoals voor de betaling van een vergoeding voor de inzameling van niet-RecyBEM-banden. Uitsluitend autobanden uit de vervangingsmarkt die vallen onder het Besluit en waarvoor de gemeente aan de gestelde voorwaarden voldoet, (RecyBEM-banden), worden gratis ingezameld door RecyBEM-gecertificeerde inzamelaars onder de RecyBEM-regeling.

## Een ontvelger

Heeft u een ontvelger op de milieustraat? Het ontvelgen zorgt er niet voor dat de autobanden zonder meer gratis ingezameld kunnen worden onder de RecyBEM-regeling. De meeste banden die door particulieren met velg worden gebracht zijn niet-RecyBEM-banden. Deze banden zijn bijvoorbeeld afkomstig van autowrakken. Een autoband met velg kan door een particuliere inwoner (meestal gratis) worden ingeleverd bij een autodemontagebedrijf. Alleen als een inwoner aangeeft dat er voor de banden waarvan de particulier zich wil ontdoen ook nieuwe autobanden gekocht zijn, kunnen de banden na ontvelgen bij de RecyBEM-banden worden opgeslagen om vervolgens ingezameld te worden. Dit dient dan aanvullend als opmerking in de administratie opgenomen te worden bij de herkomstverificatie voor inzameling van RecyBEM-banden.



## Wat kunt u van uw inzamelaar verwachten?

- Uw inzamelaar voert binnen negen weken na aanbieden de RecyBEM-banden waarvoor u kunt aantonen dat ze door particuliere inwoners in kleine hoeveelheid zijn afgegeven, gratis voor u af.
- Uw inzamelaar hoeft alleen RecyBEM-banden gratis voor u in te zamelen als aan de voorwaarden voldaan is.
- Uw inzamelaar hanteert een inzamelmethode waardoor de verwerking van de RecyBEM-banden zo hoogwaardig mogelijk blijft. Bijvoorbeeld inzameling met een grijpkraan mag alleen als eerst de waardebanden uitgesorteerd zijn voor inzameling.
- Uw inzamelaar verstrekt aan u een inzamelbon die u als bevoegd persoon dient te ondertekenen voor het juiste aantal ingezamelde autobanden. U controleert dat dit aantal overeen komt met uw eigen registratie van door particuliere inwoners in kleine hoeveelheid afgegeven RecyBEM-banden.
- U kunt zelf afspraken maken met uw inzamelaar over de inzameling van niet-RecyBEM-banden over bijvoorbeeld de kosten van inzameling. Gentlemen's agreement is dat de inzamelaar die de RecyBEM-banden (zowel de waarde- als de schrotbanden) gratis inzamelt ook de inzameling van andere banden organiseert tegen een vergoeding.
- Uw inzamelaar sorteert de banden op de eigen bedrijfslocatie waarbij keurmeesters de banden keuren om de banden zo hoogwaardig mogelijk te kunnen verwerken zodat u uw steentje bijdraagt aan een schoner (banden-)milieu.

## Wat verwacht de inzamelaar van u?

- Dat u erop toeziet dat alleen particuliere inwoners van de eigen gemeente in beperkte aantallen (**max 4 per jaar per inwoner**) afgedankte autobanden afgeven onder de RecyBEM-regeling
- Dat u hiervan een registratie bijhoudt bijvoorbeeld met het formulier 'Afgifte RecyBEM-banden'.
- Dat u controleert of de banden voldoen aan de voorwaarden voor inzameling onder de RecyBEM-regeling.
- Dat u de banden die voldoen aan de voorwaarden en die onder de RecyBEM-regeling worden ingezameld, gescheiden van niet-RecyBEM-banden en rubberafval opslaat en dat bij de gescheiden opslag duidelijke instructies staan.
- Dat u erop toeziet dat alleen RecyBEM-banden onder de RecyBEM-regeling worden aangeboden aan de inzamelaar. Het ontvelgen van banden zorgt er bijvoorbeeld niet voor dat deze onder de RecyBEM-regeling kunnen worden ingezameld.
- Dat u voor de RecyBEM-banden een aparte container op de milieustraat heeft staan die aan de bovenkant gesloten is en die voldoet aan de specificaties van de RecyBEM-inzamelaar.
- Dat u de RecyBEM-inzamelbon ondertekent voor het juiste aantal ingezamelde RecyBEM-banden dat overeen komt met uw registratie van ingenomen RecyBEM-banden.
- Dat u meewerkt aan een administratieve controle namens RecyBEM.
- Dat u met uw inzamelaar aparte afspraken maakt over banden die niet via de RecyBEM-regeling ingezameld kunnen worden. Mogelijk rekent uw inzamelaar hier een aparte vergoeding voor.

RecyBEM organiseert de gratis inzameling van autobanden (RecyBEM-banden) die door particuliere inwoners naar de milieustraat worden gebracht (max 4 per jaar per inwoner).



## Een schoner milieu

Dankzij het RecyBEM-systeem wordt voorkomen dat oude autobanden rondslingeren in het milieu. Ook zorgen we er samen voor dat er minder primaire grondstoffen onttrokken hoeven te worden aan de natuur en dat de uitstoot van CO<sub>2</sub> wordt vermeden. Volgens het principe 'éénmaal oud voor éénmaal nieuw' zamelen RecyBEM-gecertificeerde inzamelingsbedrijven jaarlijks ruim 9 miljoen gebruikte banden in. De ingezamelde banden verwerken we zo hoogwaardig mogelijk. Meer dan de helft van de ingezamelde banden heeft een nieuw leven gekregen door hergebruik van grondstoffen in nieuwe toepassingen. Nog eens meer dan een derde van de banden heeft een tweede leven gekregen als occasionband of door loopvlakvernieuwing. Een mooi resultaat voor een schoner milieu!

Draagt u uw steentje bij aan een schoner (banden-)milieu? Alleen als u zorgt dat uitsluitend RecyBEM-banden onder de RecyBEM-regeling gratis worden ingezameld, kunnen wij een gezonde, milieubewuste inzameling en verwerking van gebruikte autobanden uit de vervangingsmarkt in Nederland blijven faciliteren.

Ziet u erop toe dat alleen RecyBEM-banden afkomstig van particuliere inwoners waarvoor voldaan is aan de voorwaarden in de RecyBEM-container opgeslagen worden? Heeft u twee containers op uw milieustraat voor het gescheiden inzamelen van RecyBEM-banden en niet-RecyBEM-banden en voldoet de container voor RecyBEM-banden aan de specificaties van de inzamelaar? Heeft u een registratie van de afgifte van de RecyBEM-banden? Ondertekent u bij de inzameling de RecyBEM-inzamelbon voor een gelijk aantal autobanden als waarvoor u de afgifte onder de RecyBEM-regeling geregistreerd heeft? U levert een positieve bijdrage aan het inzameling- en verwerkingsysteem voor gebruikte autobanden uit de vervangingsmarkt in Nederland, RecyBEM. Wij bedanken u voor uw bijdrage aan een schoner (banden-)milieu!

Benieuwd naar uw bijdrage aan het milieu? Wilt u weten hoeveel CO<sub>2</sub>-uitstoot u vermeden heeft met de inzameling van RecyBEM-banden? **U kunt uw milieubijdrage per e-mail bij ons opvragen.**

Heeft u vragen? Wij helpen u graag! Wij zijn telefonisch bereikbaar op nummer 070 444 06 32. U kunt ook een e-mail sturen naar [bem@recybem.nl](mailto:bem@recybem.nl).

## Voorbeeld formulier voor bewijs van inname van particuliere inwoners: 'Afgifte RecyBEM-band'

De gemeente is verantwoordelijk voor de inname van autobanden die afkomstig zijn van particuliere huishoudens (artikel 10.22 van de Wet Milieubeheer). De gemeente ziet erop toe dat alleen particuliere inwoners van de eigen gemeente in beperkte aantallen (**max 4 per jaar per inwoner**) afgedankte autobanden afgeven onder de RecyBEM-regeling. De gemeente controleert of de banden voldoen aan de voorwaarden voor inzameling onder de RecyBEM-regeling.

Naam particuliere inwoner:

---

Adres particuliere inwoner:

---

---

Aantal ingeleverde autobanden onder de RecyBEM-regeling (**max 4 per jaar per inwoner**):

---

Datum:

---

Handtekening:

---

Opmerking:

---

---

### Voor akkoord door gemeente:

Vallen de autobanden onder de RecyBEM-regeling?

Ja/Nee

Voldoen de banden aan de voorwaarden voor inzameling onder de RecyBEM-regeling?

Ja/Nee

Datum:

---

Naam medewerker:

---

Handtekening:

---

Gemeente stempel:

# Negen miljoen ingezamelde gebruikte autobanden per jaar...

...dat zijn alle gebruikte personenwagenbanden uit de vervangingsmarkt in Nederland

...op milieuverantwoorde manier verwerkt

...dit levert 32 miljoen kilo hoogwaardige grondstoffen

...dit betekent bijna 70.000 ton minder CO<sub>2</sub>-uitstoot

...daarmee ecologische besparingen gelijk aan de emissie van 465 miljoen autokilometers (11.600 keer de aardbol rond) of de aanplant van 465.000 nieuwe bomen



## ONDERWEG NAAR EEN CIRCULAIRE ECONOMIE

## GRONDSTOFFEN VOOR DE TOEKOMST

## MINDER CO<sub>2</sub>-UITSTOOT

ECOLOGISCHE BESPARING GELIJK AAN:

26.000.000

kilo rubber



6.300.000

kilo staal



70.000.000

kilo CO<sub>2</sub>-uitstoot



14.933.334

kilowattuur



RecyBEM-banden

NIET-RecyBEM-banden



RecyBEM is de uitvoeringsorganisatie van het Besluit beheer autobanden. Sinds 1 april 2004 organiseren we in Nederland de inzameling en recycling van gebruikte autobanden uit de vervangingsmarkt. Voor iedere autoband (nieuw of gebruikt) die voor de eerste keer op de Nederlandse markt gebracht wordt, zamelen we een autoband in die vrijkomt bij montage. Hierbij geldt het principe 'éénmaal oud voor éénmaal nieuw'. De gebruikte banden verwerken we op een milieuverantwoorde manier. RecyBEM-gecertificeerde bedrijven voeren deze werkzaamheden uit. RecyBEM is een initiatief van de bandenleveranciers. Met de AVV heeft RecyBEM kracht van wet.



RecyBEM B.V., Loire 150, 2491 AK Den Haag, Postbus 418, 2260 AK Leidschendam.  
Telefoon (070) 444 06 32 | fax (070) 444 06 61  
e-mail [bem@recybem.nl](mailto:bem@recybem.nl) | website [www.recybem.nl](http://www.recybem.nl)

